

WERTHOLZKLAMMER LOG X

Das kleine starke Wunder



Die kleine Wertholzklammer LogX wurde passend zum Signumat-System designt, damit Sie mit einer Werkzeugausstattung sowohl Plättchen anbringen, sowie Risse im Holz stoppen können. Die Doppel-Stege halten Risse sehr gut und das Vor-Positioniersystem lässt Sie einwandfrei den Riss treffen.

- **ROBUST**
- sehr **ZUGFEST**
- **KRAFTVERTEILUNG** über die **STEGLÄNGE**
- **DIREKT** am **RISS VORPOSITIONIERBAR**

DIE TECHNIK

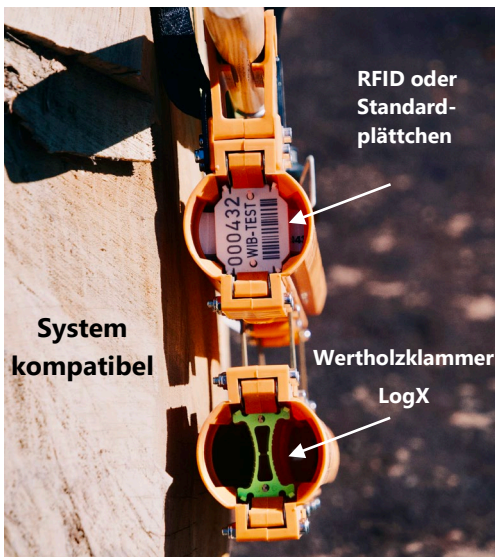
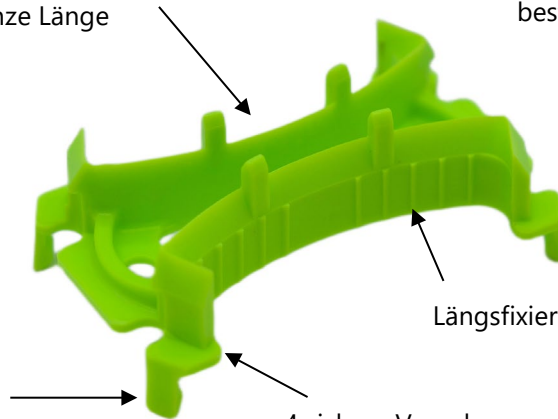
Selbst sperrende Geometrie zur Zugverteilung über die ganze Länge

Hochwertiger Kunststoff für beste Zugwerte

4 Hammerbefestigungen

Längsfixierungen für bessere Kraftverteilung

4 sichere Verankerungen mit Widerhaken zum dauerhaften Halt im Holz



SO WIRD'S GEMACHT:

1. entnehmen
2. vorpositionieren
3. fertig einschlagen mit der Rückseite des Wertholzklammer-Hammer

Geübte Anwender schaffen die Anbringung mit einem Schlag.

